

au titre d'une adhésion (cocher la case)

- personnelle à agendArles (0€/an)
- de l'association/institution à agendArles (0€/an)
- personnelle à journArles (10/5€/an)
- de l'association/institution/organisme (min 20€ / an)

.....
à journArles.

Lieu:.....

Date:.....

Signature.....

Remarques observations:.....

.....

.....

.....

pour savoir ce qui se passe
agendArles
www.agendarles.org

adresse Maison de la vie associative, 13200 Arles

choisir son information pour approfondir
journArles
www.journarles.org

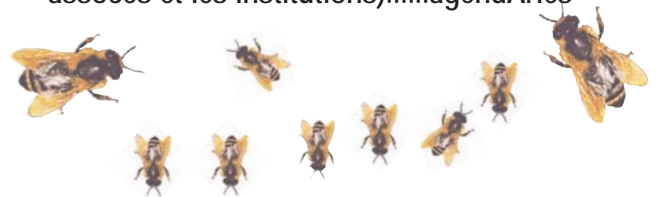


KIKANQUOI

agendArles

www.agendarles.org

Placer l'annonce d'une fête, d'un concert, d'une réunion, c'est aussi facile que de croquer dans une pomme.... adhésion 5€/an (10€/an pour les assocés et les institutions).....agendArles



L'information est devenue marchandise. Contre le matraquage publicitaire, reprends ton temps en main et consulte les dossiers d'informations, vidéos, images et commentaires sur www.journarles.org participe, adhère

www.journarles.org
journArles
KIAFéQUOI

